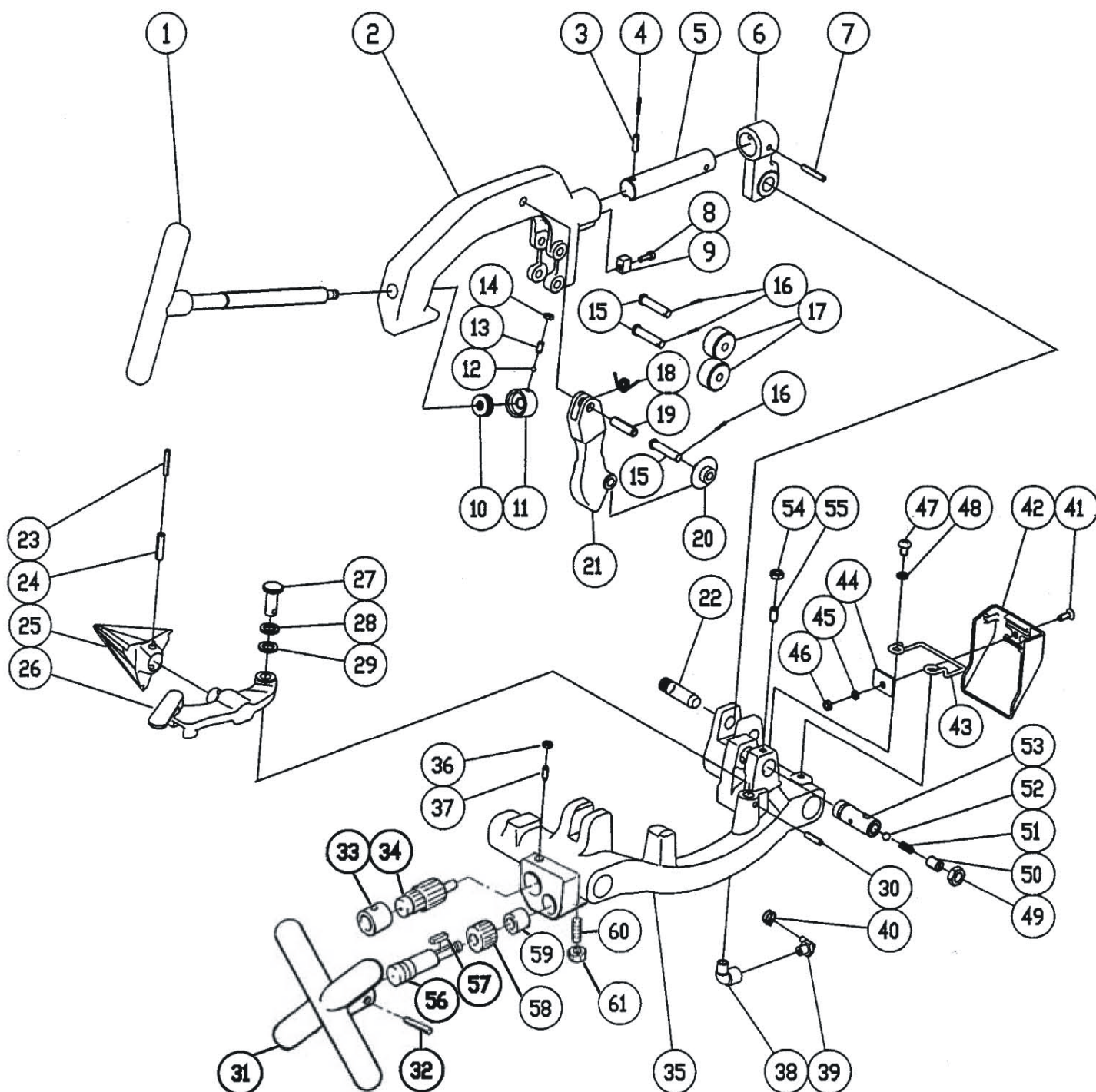


Rohrabschneider, Arbeitsschlitten, Entgrater / Pipe Cutter, Carriage and Reamer



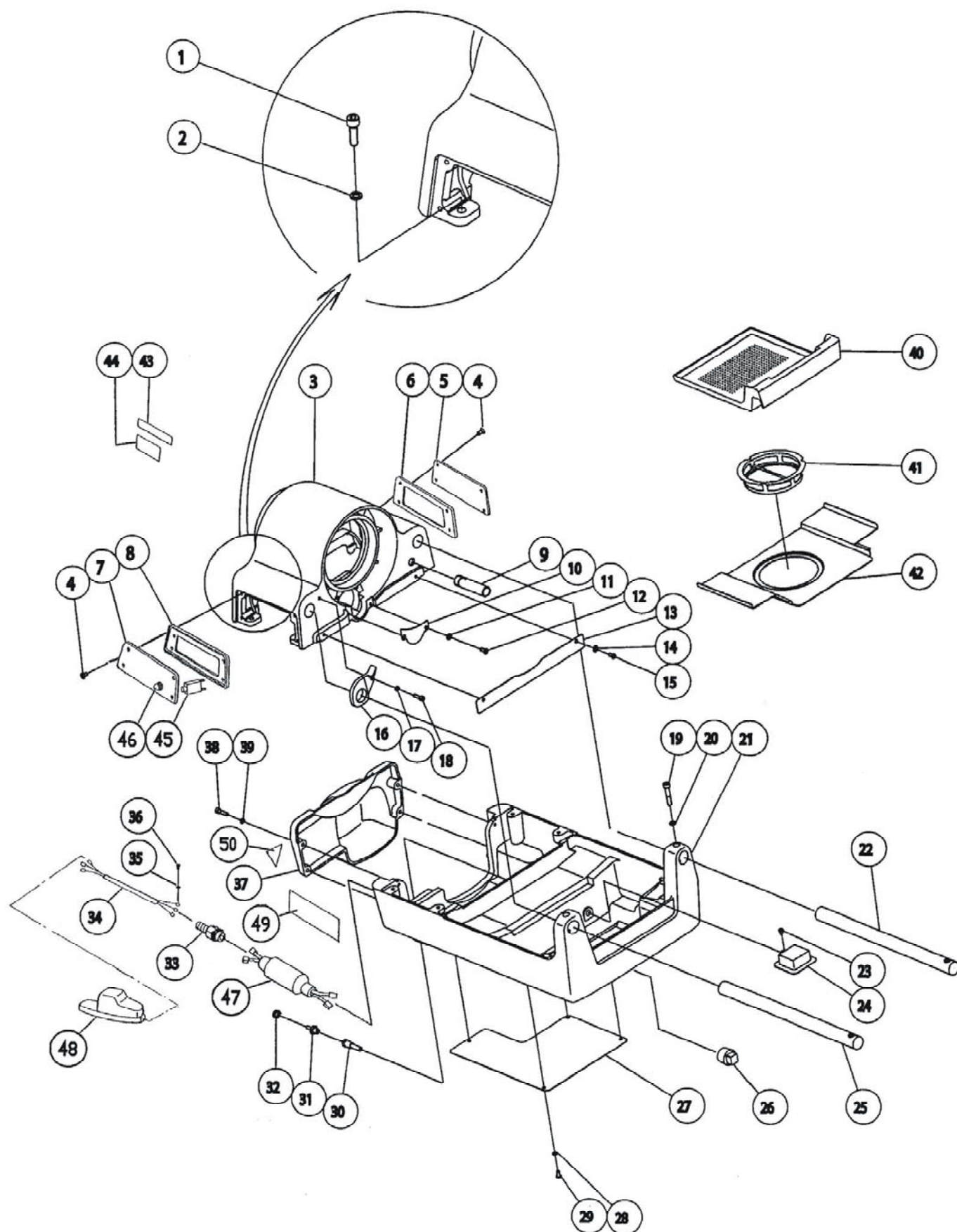
Nr. / No.	Bezeichnung	Description	Menge /QTY.	Art.-Nr / No.
set	Rohrabschneider kpl.	Pipe Cutter Assembly (1-21)	1	8.1729
1	Handrad mit Spindel	Cutter Handle Complete	1	8.1730
2	Rohrabschneiderkörper	Cutter Body	1	8.1702
3	Spannstift D= 6x20L	Spring Pin D=6x20L	1	8.4191
4	Spannstift D= 3,5x20L	Spring Pin D=3.5x20L	1	8.1607
5	Bolzen, Rohrabschneider	Cutter Guide Bar	1	8.1705
6	Halter, Rohrabschneider	Cutter Bracket	1	8.1706

SUPERTRONIC 3 SE 5.6255, 5.6254

Stand / dated: 09/2012

7	Spannstift D=6x36L	Spring Pin D=6x36L	1	8.5778
8	Schraube 5x15	Hex Socket Bolt M5x15L	1	8.5862
9	Führungsklotz, Rohrabschneider	Cutter Key	1	8.5861
10	Drucklager 51100	Thrust Bearing 51100	1	8.8067
11	Druckhülse	Feed Screw Head	1	8.3396
12	Stahlkugel 3/16"	Steel Ball 3/16 "	1	8.3485
13	Stiftschraube M6x12	Hex Socket Set Bolt M6x12L	1	8.3510
14	Sechskantmutter M6	Nex Nut M6	1	8.4169
15	Gleitbolzen, Schneidrad / Druckrollen	Cutter Blade Set Pin	3	8.3308
16	Splint D=2x15L	Split Pin D=2x15L	3	8.3754
17	Druckrollen, Rohrabschneider	Cutter Roller	2	8.3156
18	Schenkelfeder	Bracket Spring	1	8.3752
19	Spannstift D=10x36L	Spring pin D=10x36L	1	8.5757
20	Schneidrad Spezial Stahl	Cutter Blade No3	1	7.0074
21	Schneidradhalter	Cutter Blade Holder	1	8.1707
22	Bolzen, Rohrabschneider	Cutter Pin	1	8.1708
set	Entgrater kpl.	Reamer Assembly (23-25)	1	8.1731
23	Spannstift D=5x32L	Spring Pin D=5x32L	1	8.1619
24	Spannstift D=8x32L	Spring Pin D=8x32L	1	8.5791
25	Entgraterkopf	Reamer Blade	1	5.6199
26	Entgraterarm	Reamer Holder	1	8.1728
27	Befestigungsbolzen, Entgrater	Holder Pin	1	8.5788
28	Federring 12	Spring Washer M12	1	8.5789
29	U-Scheibe 12	Plain Washer S M12	1	8.5790
30	Spannstift D=6x24L	Spring Pin D=6x24L	1	8.6876
set	Handrad kpl. (31-33)	Rack Handle Complete (31-33)	1	8.1630
31	Handrad	Rack Handle	1	8.1631
32	Spannstift D=6x40L	Spring Pin D=6x40L	1	8.5916
33	Hülse	Pinion Metal	1	8.5875
34	Zahnwelle	Rack Pinion	1	8.4121
35	Arbeitsschlitten	Carriage	1	8.1653
36	Sechskantmutter M6	Hex Nut M6	1	8.4169
37	Stiftschraube M6x22L	Hex Socket Set Bolt M6x22L	1	8.6871
38	Winkelstück	Street Elbow	1	8.1673
39	Winkelstück WE8xPT1/4	Elbow WES8xPT1/4	1	8.1661
40	Schlauchklemme D=12	Hose Clamp D=12	1	8.1657
41	Schraube 6x15	Flat Head Screw M6x15L(Parker)	1	8.1642
42	Spritzschutz	Splashpooof Plate	1	8.1644
43	Spritzschutzhalter	Splashpooof Plate Holder	1	8.1645
44	U-Platte	Holder Plate	1	8.6899
45	Federring 6	Spring Washer CM6	1	8.1621
46	Sechskantmutter M6	Hex Nut M6	1	8.4169
47	Schraube M8x12	Pan Head Screw M8x12L	2	8.1624
48	Federring 8	Spring Washer CM8	2	8.1625
49	Sechskantmutter M12	Hex Nut M12	1	8.1032
50	Oel- Einstellschraube	Oil Adjust Screw	1	8.6783
51	Feder, Öleinstellung	Oil Adjust Spring	1	8.3327
52	Stahlkugel 5/16"	Steel Ball 5/16	1	8.5805
53	Haltebolzen, Schneidkopf	Die Head Set Pin	1	8.5886
54	Sechskantmutter M8	Hex Nut M8	1	FF54352
55	Stiftschraube M8x15L	Hex Socket Set Bolt M8x15L	1	8.6875
56	Ritzelwelle	Pinion Shaft	1	8.7020
57	Passfeder 5x5x23L	Parallel Key 5x5x23L	1	8.7019
58	Zahnrad	Rack Gear	1	8.7018
59	Metallwelle	Shaft Metal	1	8.7017
60	Gewindebolzen M6x22L	Hex Socket Set Bolt M6x22L	1	8.6871
61	Sechskantmutter M6	Hex Nut M6	1	8.4169

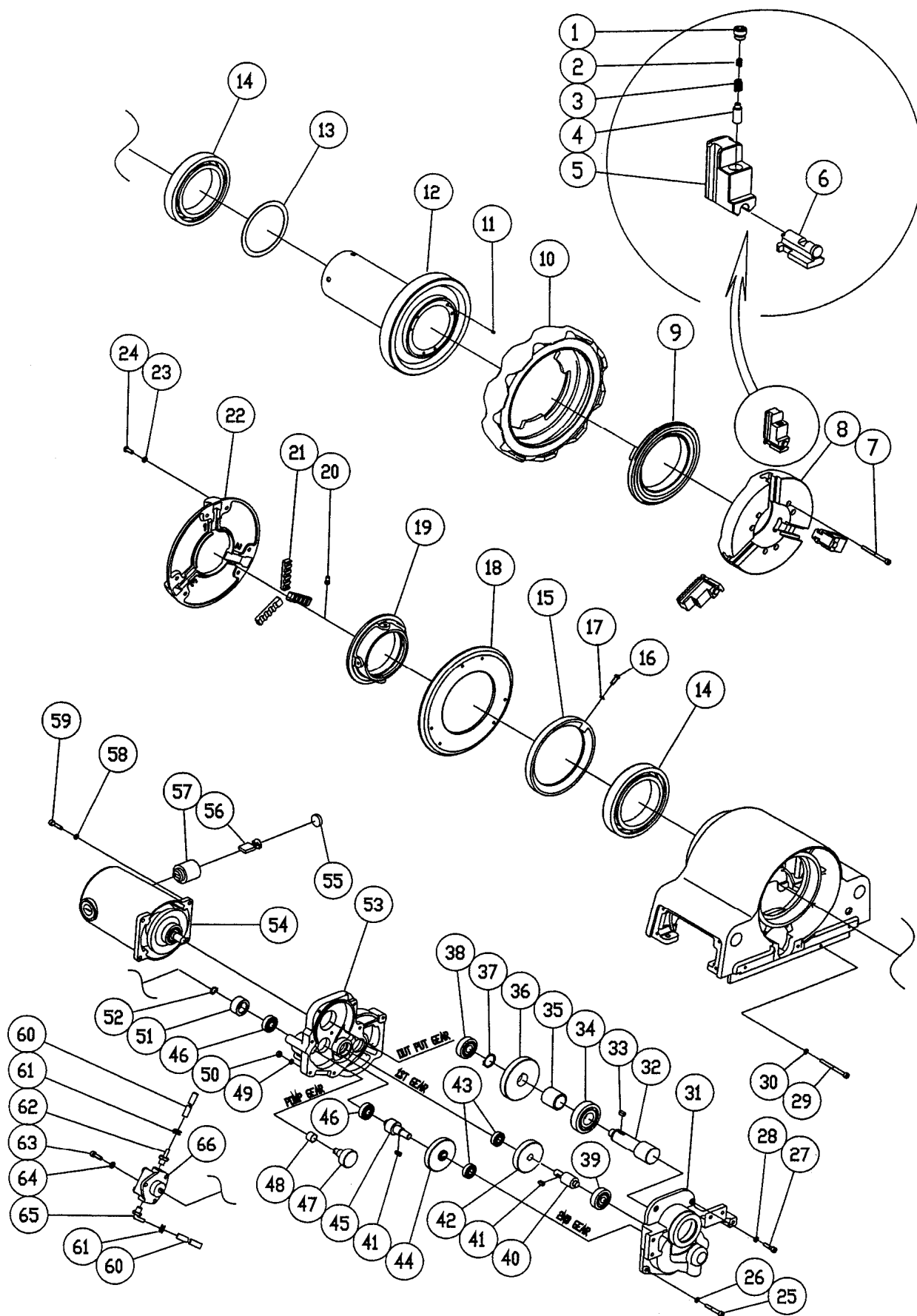
Gehäuse / Frame, Spindle Case



Gehäuse / Frame, Spindle Case

Nr./ No.	Bezeichnung	Description	Menge / QTY	Art.Nr. / No
1	Schraube M8x25	Hex Socket Bolt M8x25L	4	8.3738
2	Federring 8	Spring Washer CM8	4	8.1625
3	Spindelgehäuse	Spindle Case	1	8.1674
4	Schraube M6x10	Flat Head Screw M6x10L	8	8.1633
5	Typenschild 220V-240V	Machine Plate 220V-240V	1	8.1675
5	Typenschild 100V-120V	Machine Plate 100V-120V	1	8.1676
6	Maschinen Plattenabdeckung	Machine plate cover	1	081704
7	3 SE Abdeckung	3 SE Plate	1	081716
8	Schalter Blechabdeckung	Switch plate cover	1	081721
9	Schutzschlauch	Hose Protection Pipe	1	8.1678
10	Abdeckblech	Gear Cover	1	8.1679
11	Federring 6	Spring Washer CM6	2	8.1621
12	Schraube 6x12	Pan Head Screw M6x12L	2	8.1648
13	Schutzblech	Oil Cover	1	8.1680
14	Federring 6	Spring Washer CM6	2	8.1621
15	Schraube 6x12	Pan Head Screw M6x12L	2	8.1648
16	Anschlag	Outer Ring Spacer	1	8.1681
17	Federring 6	Spring Washer CM6	1	8.1621
18	Schraube M6x18	Hex Socket Bolt M6x18L	1	8.3501
19	Schraube M8x45	Hex Socket Bolt M8x45L	2	8.5979
20	Federring 8	Spring Washer CM8	2	8.1625
21	Gehäuseunterteil	Frame	1	8.1682
22	Gleitstange hinten	Guide Bar R	1	8.1683
23	Schraube 6x12	Pan Head Screw M6x12L	1	8.1648
24	Ölfiter	Filter	1	8.4188
25	Gleitstange vorne	Guide Bar F	1	8.1684
26	Ölablassschraube	Plug1 "	1	8.1685
27	Bodenplatte	Frame Under Cover	1	8.1686
28	Federring 6	Spring Washer CM6	4	8.1621
29	Schraube 6x12	Pan Head Screw M6x12L	4	8.1648
30	Ansaugnippel	Suction Pipe	1	8.1666
31	Schraubnippel GES8xPT1/4	Connecter GES8xPT1/4	1	8.1658
32	Schlauchklemme D=12	Hose Clamp D=12	1	8.1657
33	Kabelverschraubung BS-PF 1/2	Cord Connector BS-PF 1/2	1	8.6902
34	Netzkabel 220V-240V	Power Cord 220V-240V	1	8.1687
34	Netzkabel 100V-120V	Power Cord 100V-120V	1	8.1667
35	Zahnscheibe 6	Tooth Look Washer M6	1	8.1668
36	Schraube M6x8	Pan Head Screw M6x8L	1	8.1669
37	Motorabdeckung	Motor Cover	1	8.1688
38	Schraube 6x20	Hex Socket Bolt M6x20L	4	8.3782
39	Federring 6	Spring Washer CM6	4	8.1621
40	Spänewanne	Chip Pan	1	8.1690
41	Ölsieb	Strainer	1	8.4636
42	Ölwannendeckel	Oil Tank Lid	1	8.1691
43	Warnschild	Caution Plate RO	1	087081
44	Warnaufkleber	Caution Sticker RO	1	087080
45	Thermorelais 106-P10-6A	Thermal Relay 106-P10-6A	1	087107
46	Thermorelais Deckel	Thermal Relay Cap	1	087109
47*	CE Spulen Kondensator kmpl.230V Ab August 2010	CE-Coil Capacitor Complete 230V Ab August 2010	1	087108
48	Fußschalter RO	Foot Switch RO	1	056335
49	Rothenb. Aufkleber	ROTHEN logo seal	1	8.7104
50	Warnaufkleber RO	Warning Sticker RO	1	8.7105
	Standbeine (4 Stück)	Supporting legs (4 pieces)	1	5.6491

Spannfutter, Arbeitsspindel / Hammer chuck, Scroll and Gears



Spannfutter, Arbeitsspindel / Hammer chuck, Scroll and Gears

Nr./ No.	Bezeichnung	Description	Menge / QTY	Art.Nr. / No
set	Schnellspannfutter kpl. (1-6,8-10)	Hammer Chuck Complete (1-6,8-10)	1	8.1732
set	Spannbackensatz (1-6) (3 Stück)	Jaw Set Assembly (1-6)	1set	8.1733
set	Spannbackeneinsatz (2,3,4,6) (3 Stück)	Jaws Insert Set (2,3,4,6)	1 set	5.6177
1	Spannbackenschraube	Hammer Chuck Bolt	3	8.1693
2	Spannbackenfeder B	Hammer Chuck Spring B	3	8.1694
3	Spannbackenfeder A	Hammer Chuck Spring A	3	8.1695
4	Spannbackenstift	Hammer Chuck Pin	3	8.1696
5	Spannbackengrundkörpersatz (3 Stück)	Hammer Chuck Jaw Assembly	1 set	8.1697
6	Spannbackeneinsatz (3 Stück)	Jaw Insert Complete	1 set	8.1720
7	Schraube M6x70	Hex Socket Bolt M6x70L	6	8.1606
8	Spannfuttergrundkörper	Hammer Chuck Body	1	8.1613
9	Schneckenring, vorne	Hammer Chuck Scroll	1	8.1735
10	Schlagring	Hammer Chuck Outer Ring	1	8.1615
11	Druckfeder	Pre-Load Spring	6	8.5823
12	Arbeitsspindel kpl.	Spindle Gear Complete	1	8.1626
13	Druckring	Thrust Plate	1	8.6934
14	Kugellager 6020 2RS	Ball Bearing 6020 2RS	2	8.1627
15	Haltering	Scroll Ring	1	8.1660
16	Schraube M6x18	Pan Head Screw M6x18L	1	8.1698
17	Federring 6	Spring Washer CM6	1	8.1621
set	Zentrierfutter kpl. (18-24)	Scroll Assembly (18-24)	1	8.1736
18	Zentrierfutterdeckel, innen	Scroll Cap	1	8.1699
19	Zentrierfutter	Scroll	1	8.1700
20	Schraube, Zentrierfutter	Scroll Stop Bolt	4	8.6929
21	Zentrierbackensatz (3 Stück)	Scroll Jaw Set	1	8.6928
22	Zentrierfutterdeckel, aussen	Scroll Body	1	8.1737
23	Federring 6	Spring Washer CM6	6	8.1621
24	Schraube M6x18	Pan Head Screw M6x18L	6	8.1698
set	Getriebe kpl.	Drive Complete	1 set	8.1701
25	Schraube M6x40	Hex Socket Bolt M6x40L	1	8.1623
26	Federring 6	Spring Washer CM6	1	8.1621
27	Schraube M6x25	Hex Socket Bolt M6x25L	5	H98368
28	Federring 6	Spring Washer CM6	5	8.1621
29	Schraube M6x70	Hex Socket Bolt M6x70L	1	8.1606
30	Federring 6	Spring Washer CM6	1	8.1621
31	Getriebedeckel, vorne	Case Cover Bracket	1	8.1738
32	Getriebewelle	Output Shaft Pinion	1	8.1739
33	Passfeder 6X6X13,5	Key 6x6x13	1	83193
34	Kugellager 6305 ZZ	Ball Bearing 6305ZZ	1	8.1740
35	Gleithülse	Output Collar	1	8.1741
36	Zahnrad	Output Shaft Reduction Gear	1	8.1742
37	Sicherungsring 25	C Snap Ring S-25	1	8.5837
38	Kugellager 6302 ZZ	Ball Bearing 6302ZZ	1	8.1743
39	Kugellager 6301 ZZ	Ball Bearing 6301ZZ	1	8.6950
40	Getriebewelle	1st Shaft Pinion	1	8.1744
41	Passfeder 5x5x13	Key 5x5x13	2	8.3189
42	Zahnrad	1st Shaft Reduction Gear	1	8.1745
43	Kugellager 6001 ZZ	Ball Bearing 6001ZZ	2	8.8609
44	Zahnrad	2nd Shaft Reduction Gear	1	8.1746
45	Getriebewelle	2nd Shaft Pinion	1	8.1747
46	Kugellager 6201 ZZ	Ball Bearing 6201ZZ	2	8.5902
47	Pumpenantrieb	Pump Gear	1	8.1748
48	Gleithülse	Bush LFB1512	1	8.1749
49	Federring 6	Spring Washer CM6	7	8.1621
50	Mutter M6	U-Nut M6	1	8.1711
51	Pumpenscheibe	Pump Collar	1	8.1751
52	Sicherungsring 12	C Snap Ring S-12	2	8.4072
53	Getriebedeckel, hinten	Spindle Case Cover	1	8.1752
54	Motor 220V-240V	Motor 220V-240V	1	8.1754
54	Motor 100V-120V	Motor 100V-120V	1	8.1753
55	Kohlenkappe	Carbon Cap	2	8.3694
56	Kohlenbürste	Carbon Brush	1 set	8.3690
57	Kohlenhalter	Carbon Holder	2	8.3692
58	Federring 6	Spring Washer CM6	4	8.1621
59	Schraube M6x25	Hex Socket Bolt M6x25L	4	H98368
60	Ölschlauch WP15	Urethane Hose WP15	2	8.1656
61	Schlauchklemme D=12	Hose Clamp D=12	2	8.1657
62	Schraubnippel	Connector GES8xPT1/4	1	8.1658
63	Schraube M6x18	Hex Socket Bolt M6x18L	3	8.3501
64	Federring 6	Spring Washer CM6	3	8.1621
65	Winkelnippel WE8xPT1/4	Elbow WES8xPT1/4	1	8.1661
66	Ölpumpe SP27AR	Trochoid pump SP27AR	1	8.1755

SUPERTRONIC 3 SE 5.6255, 5.6254

Stand / dated: 09/2012

Rotor 100V-120V	Armature 100V-120V	1	8.7075
Stator 220V-240V	Stator 220V-240V	1	8.7076
Stator 100V-120V	Stator 100V-120V	1	8.7078
Rotor 220V-240V	Armature 220V-240V	1	8.7079

*** Ab August 2010 ab Serien Nr. 11071**

*** From August 2010 from Series No. 11071**

WICHTIG! Um die Sicherheit und Zuverlässigkeit des Produktes zu erhalten, dürfen Reparaturen, Überholungs- und Einstellarbeiten nur von ROTHENBERGER, Kelkheim oder autorisierten Service-Werkstätten ausgeführt werden. Verwenden Sie nur Original- Ersatzteile. Bestellen Sie Ihre Zubehör und Ersatzteile bei Ihrem Fachhändler oder bei unserer Hotline Service After Sales

IMPORTANT! To assure Safety and Reliability, repairs, maintenance and adjustment must be performed by ROTHENBERGER Kelkheim, or authorized Service-Centers, always use Original-Service-Parts.
Order your accessories and spare parts from your specialist retailer or using our Service After Sales hotline

Tel. +49 6195 - 800 **8200**

Fax: +49 6195 - 800 **7491**

 service@rothenberger.com