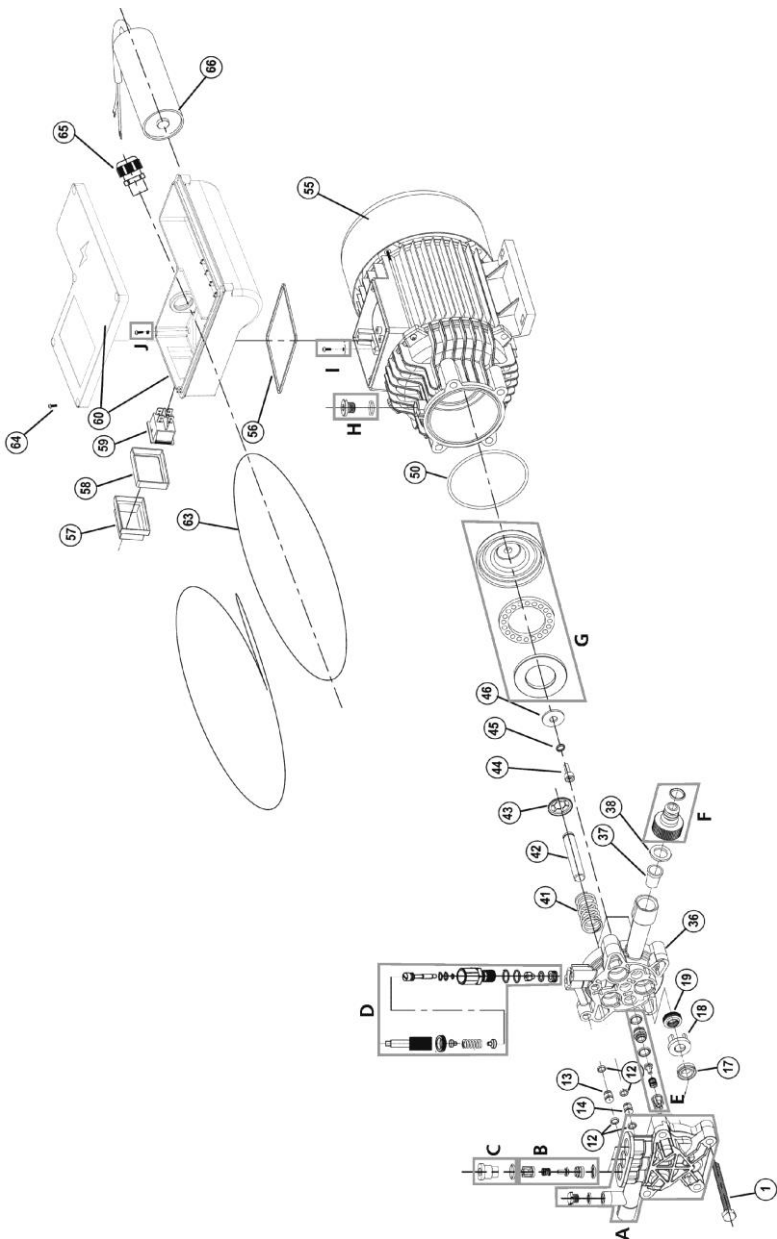


Nr. / No.	Bezeichnung	Description	Menge / Qty.	Alte Art. Nr./Old No.	Neue Art.-Nr./New No.
1	Verteiler	Distributor	1	V121001	V12100100
2	Schraube M 4X8 mm DIN 7985	Screw M4x8 mm DIN 7985	2	F86282	F86282
3	Nylon-Dichtring	Nylon-seal	1	2110012	211001200
4	Rückseitendeckel	Back cover	1	V121004	V12100400
5	Paneel Vorderseite	Front panel	1	V121005	V12100500
6	Motorfuß	Motor feet	4	V121006	V12100600
7	Output-Adapter	Output adapter	1	V121007	V12100700
8	Kabel Gehäusedeckel	Cable cover	1	V121008	V12100800
9	Kunststoffgehäuse	Housing	1	V121009	V12100900
10	Achswelle des Absperrventils	Axle of the stop valve	1	V121010	V12101000
11	Achswelle des Ausgangsventils	Axle of the valve	1	V121011	V12101100
12	Verbindungskupplung 3/4" GRANEL	Connect Coupling 3/4" GRANEL	1	D860800	D86080000
13	Schraube TP88 Z 3X10	Screw TP88 Z 3X10	22	V121013	V12101300
14	Anschlussnippel	Tap connector 3/4"	1	-	D86260000
15	Handrad des Ventils V1	Hand wheel of V1	2	R170537	R17053700
16	Schlauchverbindung Ausgang	Hose connection	1	V121016	V12101600
17	Schraube M5X25 DIN-7985	Screw M5X25 DIN-7985	4	8340025	V12101700
18	Fächerscheibe DIN-6798A P/M5	Tooth Lock DIN-6798A P/M5	4	R181040	R18104000
19	Hauptschalter	General switch	1	182029	R18202900
20	Druckschlauch	Pressure hose	1	V121020	V12102000
21	Motor	Motor	1	V121021	V12102100
22	Sicherungsscheibe 10	Washer safety 10	4	V121022	V12102200
23	flexibles Verbindungsrohr	Flexible Flush Pipe	1	V121023	V12102300
24	Stopfbuchse	Pipe glands	1	V121024	V12102400
25	Schraubenmutter der Stopfbuchse	Nut pipe glands	1	V121025	V12102500
26	Rohrbogen 1/8"	Same bend Female-Male 1/8"	1	182033	R18203300
27	Nutenstein	Sliding block	4	V121027	V12102700
28	Motor Endanschlag	Motor limit stop	4	V121028	V12102800
29	Sicherungsscheibe 7 DIN-6799	Lock washer, retaining washer 7 DIN-6799	4	F85252	F85252
30	Dichtung	Seal, gasket	4	V121030	V12103000
31	Glyzerin MANOMETER	Glycerin field Pressure Gauge	1	V121031	V12103100
33	Überwurfmutter der Achswelle	Screw cap	1	V121033	V12103300
34	Frontabdeckung	Front cover	1	V121034	V12103400
35	Sechskantmutter M25X1,5	Hex. nut	3	V121035	V12103500
36	Sicherungsring	Locking ring	1	V121036	V12103600
37	Dichtring 48,89x2,62	Gasket 48,89x2,62	1	7770021	777002100
39	Netzkabel 2,5 Meter	Power cable 2,5 Meter	1	V121057	V12105700
40	Runddichtring [O-Ring] 11.3X2.4	O-ring 11.3X2.4	1	V130023	V13002300
41	Zahnscheibe A4	Chopper disk A4	2	F86280	F86280
42	Sicherungsring 18x1 DIN-472 INOX	Locking ring 18x1 DIN-472 INOX	1	V130053	V13005300
43	Anschlusswinkel 8-1/8"	Connection angle 8-1/8"	2	V121043	V12104300
44	Hochdruckschlauch	High pressure hose	1	V121044	V12104400
45	O-Ring 9x3,5	O-ring 9x3,5	1	V130058	V13005800
46	Messingscheibe der Achswelle	Brass washer of the axle	2	V130060	V13006000
51	Nutenstein komplett (Pos. 27+28+29)	Sliding block complete (Pos. 27+28+29)	1	V121051	V12105100
52	Motorfuß komplett (Pos. 6+17+18+30)	Motor feet complete (Pos. 6+17+18+30)	1	V121052	V12105200
53	Verteiler komplett (Pos. 1+26+43+44)	Distributor complete (Pos. 1+26+43+44)	1	V121053	V12105300

Pumpe/Motor:



Nr. / No.	Bezeichnung	Description	Menge / Qty.	Alte Art. Nr./Old No.	Neue Art.-Nr./New No.
1	Schraubenbolzen	BOLT	4	V121M01	V121M0100
<b>A</b>	Aluminiumrahmen	ALUMINUM FRONTAL FRAME	1	V121M69	V121M6900
<b>C</b>	Steuerventil und Dichtungsring	VALVE SOCKET AND O RING	1	V121M70	V121M7000
<b>B</b>	Ablassventil komplett	OUTLET VALVE ASSY	1	V121M71	V121M7100
12	O Ring	O RING	4	V121M12	V121M1200
13	Filter	FILTER	1	V121M13	V121M1300
14	Rohrbrücke	BRIDGE PIPE	1	V121M14	V121M1400
<b>E</b>	Einlassventil komplett	INLET VALVE ASSY	1	V121M72	V121M7200
17	Dichtung	WATER SEAL	1	V121M17	V121M1700
18	Mitnehmer	TRIPOD PLUNGER FRAME	1	V121M18	V121M1800
19	Öldichtung	OIL SEAL	1	V121M19	V121M1900
<b>D</b>	Druckregler komplett	PRESSURE ADJUSTER ASSY.	1	V121M73	V121M7300
36	Pumpengehäuse	PUMP BODY	1	V121M36	V121M3600
37	EingangsfILTER	ENTRY FILTER	1	V121M37	V121M3700
38	Anlaufscheibe	INLET HOSE WASHER	1	V121M38	V121M3800
<b>F</b>	Sauganschlüsse und O Ring	SUCTION CONNECTOR AND O RING	1	V121M74	V121M7400
41	Feder	PLUNGER SPRING	1	V121M41	V121M4100
42	Achse	AXE	1	V121M42	V121M4200
43	Dichtungsring	WASHER	1	V121M43	V121M4300
44	Sechskantschraube	HEXAGONAL BOLT	1	V121M44	V121M4400
45	Scheibe	WASHER	1	V121M45	V121M4500
46	Unterlegscheibe	STEEL WASHER	1	V121M46	V121M4600
<b>G</b>	Gleitlager komplett	BEARING ASSY.	1	V121M75	V121M7500
50	Dichtung	O RING	1	V121M50	V121M5000
<b>H</b>	Ölstופן und O Ring	OIL TAP AND O RING	1	V121M76	V121M7600
<b>I</b>	Schraube und Scheibe	BALL AND O RING	1	V121M77	V121M7700
55	Motor 230V	230V MOTOR	1	V121M55	V121M5500
56	Gummidichtung	RUBBER GASKET	1	V121M56	V121M5600
57	Schalterabdeckung	O RING	1	V121M57	V121M5700
58	Dichtung	SWITCH PROTECTOR	1	V121M58	V121M5800
59	Ein-Aus-Schalter	SWITCH	1	V121M59	V121M5900
60	Schaltergehäuse	ELECTRIC BOX	1	V121M60	V121M6000
<b>J</b>	Schraube und Scheibe für Schaltergehäuse	BALL AND O RING	1	V121M78	V121M7800
63	Dichtung	O RING	1	V121M63	V121M6300
64	Schraubenbolzen	BOLT	5	V121M64	V121M6400
65	Kabelführung	CABLE CONECTOR	1	V121M65	V121M6500
66	Kondensator	CAPACITOR	1	V121M66	V121M6600
68	Verbindungskabel	CABLE	1	V121M68	V121M6800

**WICHTIG!**


Um die Sicherheit und Zuverlässigkeit des Produktes zu erhalten, dürfen Reparaturen, Überholungs- und Einstellarbeiten nur von ROTHENBERGER, Kelkheim oder autorisierten Service-Werkstätten ausgeführt werden. Verwenden Sie nur Original-Ersatzteile. Bestellen Sie Ihre Zubehör und Ersatzteile bei Ihrem Fachhändler oder bei unserer Hotline Service After Sales

**IMPORTANT!**

To assure Safety and Reliability, repairs, maintenance and adjustment must be performed by ROTHENBERGER Kelkheim, or authorized Service-Centers, always use Original-Service-Parts. Order your accessories and spare parts from your specialist retailer or using our Service After Sales hotline

**Tel.** +49 6195 - 800 8200

**Fax:** +49 6195 - 800 7491

 [service@rothenberger.com](mailto:service@rothenberger.com)