

## Freza de zapada Progarden FB 5665 M , motor Zongshen , putere 6.5 Cp

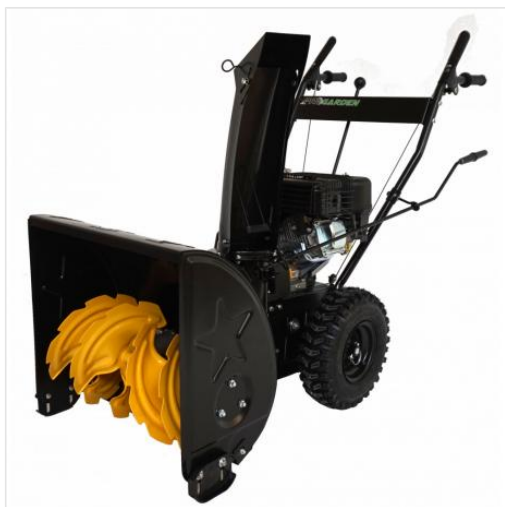
Cod catalog: **46510002196W1/FB5665M/progarden**

Producator: **Progarden**

## INFORMATII GENERALE

**Pret : 2,492 RON (TVA INCLUS)**

INTREBARI ?Apeleaza **021/344 54 41** sau **031/412.66.64** de luni pana vineri si suntem fericiti sa te ajutam



## CARACTERISTICI TEHNICE

Motor: **Zongshen**

Cap. cilindrica ( cmc ): **196**

Mecanism deplasare: **Roti cauciuc**

Putere motor ( CP ): **6.5**

Combustibil: **Benzina fara plumb**

Sistem de pornire: **Demaror cu sfoara**

Numar de viteze: **5 inainte + 2 inapoi**

Distanta maxima de aruncare ( m ): **11**

Dimensiuni ( mm ): **920x640x710**

Greutate ( Kg ): **78**

Clasa putere ( cmc ): **123-196**

Clasa Latime de lucru ( cm ): **60-71**

## DESCRIERE PRODUS

Freza de zapada ProGARDEN FB5665M 56 cm motor Zongshen 6.5CP pornire la sfoara Freză de zapada, echipată cu un motor puternic, de 6,5CP, dotată cu un sistem de evacuare cu doua trepte de pompare care permite aruncarea zăpezii la distanțe de până la 11m. Coșul de evacuare este reglabil, putandu-se rotii cu 190 de grade. Proiectată să degaje volume mari de zăpadă în perioade scurte de timp. Utilajul oferă 5 viteze de mers înainte și 2 viteze pentru mersul înapoi Caracteristici tehnice: Putere motor: 6.5 CP Sistem de pornire: demaror cu sfoara Capacitate cilindrica: 196 cmc Dimensiuni roți: 13 ", cu anvelope pneumatice pentru zăpadă Transmisie: 5 + 2 trepte de viteza Capacitate de rotatie a cosului de aruncare: 190 grade Lățime de lucru: 560 mm Înălțime maxima cuva: 560 mm Distanța maxima aruncare zăpada: 11m Masa neta/bruta: 78/85 kg Dimensiuni ambalaj: 92x64x71cm.